



We only provide the **Best Genomic Service**

全新升級的檢測技術，
提供更精準、多元的檢測服務

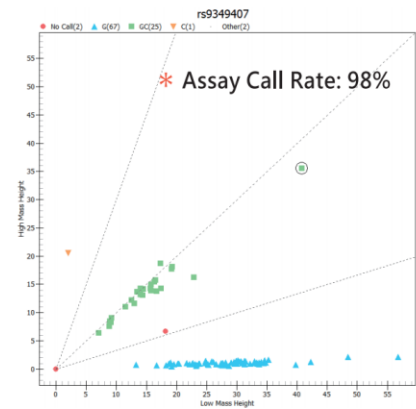
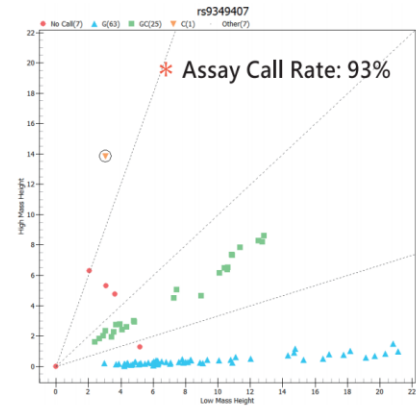
豐技生物科技股份有限公司
FENG CHI BIOTECHNOLOGY CORP.

全新 SNPrime 服務。精準再升級！

豐技生技 MassARRAY® 服務邁向新紀元! 全新 SNPrime 服務提供您更精準的判讀及定量數據，適用多種複雜biomarkers，可應用於多種研究領域，且大幅提升整體數據 call rate！

	舊版MassARRAY服務	全新升級SNPrime服務
分析型式	一般遺傳基因分型	定量、遺傳基因分型 體基因突變分析
Biomarkers	• SNPs	<ul style="list-style-type: none"> • SNPs • Deletions • SNVs • Insertions • CNVs *
定量範圍	(無法定量)	5% - 100%
應用領域	<ul style="list-style-type: none"> • 一般遺傳SNPs驗證 • 初階藥物基因分析 • 育種檢測 • 雙倍體農業基因檢測 	<ul style="list-style-type: none"> • 複雜遺傳SNPs驗證 • 進階藥物基因分析 • 育種檢測 • 稀有血型基因檢測 • 體基因突變 • 粒線體基因檢測 * • 雙倍體~四倍體 複雜農業基因檢測 *

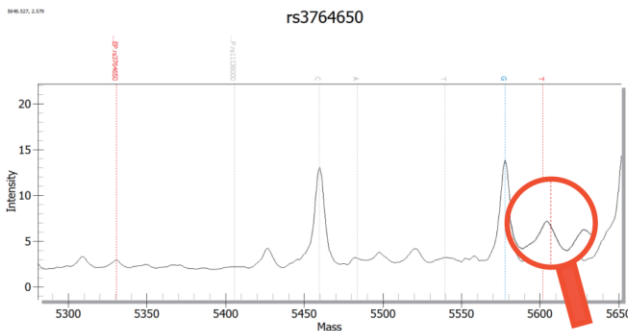
(*需專案討論·請洽業務)



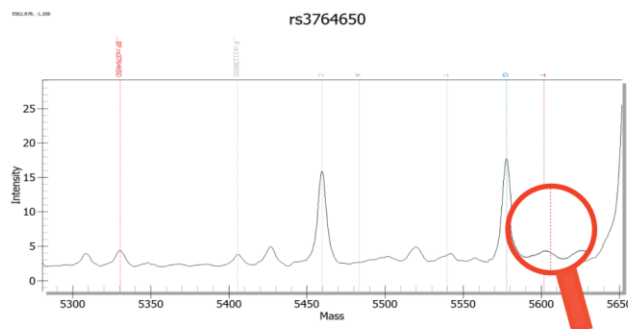
舊版服務數據

升級版服務數據

舊版服務質譜圖



升級版服務質譜圖



• 如上圖，最新SNPrime服務，改善舊版服務分型分散或偏移的狀況，讓基因分群更精確，大幅提升數據判讀成功率！

• 如左圖所示，舊版的鹼基延伸訊號附近因有雜訊干擾，導致分群偏移的現象。而SNPrime 服務則可以改善雜訊以及鹼基延伸專一性，讓質譜數據更準確！甚至可以進行延伸產物的定量檢測，如：體基因突變檢測...等等。

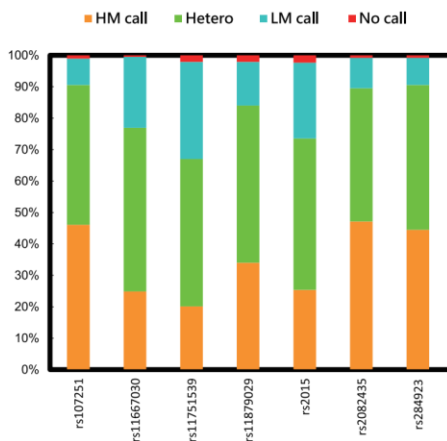
更多元、更彈性的客製化實驗設計

全新升級的MassARRAY SNPrime服務，可同時支援傳統SNP分型、體基因突變定量分析、複雜基因拷貝數定量分析，為您的實驗提供更多元、更彈性的設計規劃。應用範圍囊括樣本QC、遺傳流病基因型分析、粒線體基因分析，以及動植物育種基因檢測.....等等。

精準判讀、高品質的定量數據

SNPrime 服務利用全新的單一鹼基延伸技術，提升了產物專一性，同時降低背景雜訊，不但可以更精準判讀、提升整體實驗call rate，還可精確定量、支援基因拷貝數分析及體基因突變分析。提供遺傳基因分型及體基因突變定量分析兩種報告格式。

SNPrime 基因分型報告



- ◆ 樣本分型資料列表及矩陣表
- ◆ 分析位點整體Call rate圖
- ◆ 樣本分型資料可信度圖表
- ◆ 分析位點純合子、異合子總覽圖表
- ◆ 遺傳學哈溫平衡卡方分析

SNPrime 基因定量報告

Sample	Assay ID	Extension efficiency	Allele1/2 Frequency	Comment
S1	rs3387765	0.825099	1.000 0.000	.
S2	rs3387765	0.861518	0.000 1.000	.
NC	rs3387765	0.873618	0.000 1.000	.
PC	rs3387765	0.9018495	0.994 0.006	-
S1	rs7292	0.861991	1.000 0.000	-
S2	rs7292	0.899203	- -	Low ext
NC	rs7292	0.954772	0.000 1.000	-
PC	rs7292	0.981229	0.267 0.733	-
S1	rs4712	0.862231	0.431 0.569	-
S2	rs4712	0.889001	0.668 0.332	-
NC	rs4712	0.932281	0.000 1.000	-
PC	rs4712	0.953166	0.211 0.789	-

- ◆ 樣本分型/突變資料列表
- ◆ 樣本鹼基延伸產率
- ◆ 數據/樣本異常註記
- ◆ 延伸鹼基定量資訊 (Allele Frequency)
- ◆ 突變比例定量資訊 (Mutation Frequency)

“SNPrime - 新世代 SNP推進器 提供精準的報告數據，讓您的研究如虎添翼！”

豐技實驗室具有ISO17025認證，且通過原廠CSP認證，提供您最專業的實驗設計，以及高度彈性、客製化的 MassARRAY SNPrime服務，由專業的人員為您進行實驗諮詢。豐技實驗室注重每批次樣本的數據品質，提供您最精準的報告內容。

彈性、簡便的客製化實驗服務

MassARRAY pro尊榮服務提供遺傳基因分型及體基因突變定量分析兩種客製化實驗設計。升級後適用樣本類型更廣。只需提供rs number 或序列資訊，即可開始進行實驗設計服務流程。從確認設計結果、到完成實驗分析，整個流程約只需 3~4週：

◆送樣條件

檢體形式：	96盤裝 Genomic DNA
檢體品質要求：	OD260/280 ratio 1.8~2.0 OD260/230 ratio > 1.7
適用樣本類型：	冷凍組織、血液、濾紙 血片、唾液、口腔細胞 採檢棒、石蠟包埋
適用檢體：	gDNA、WGA 產物
樣本濃度：	10~20 ng/ μ l
樣本體積：	>15 μ l



- ◆ 準備目標位點或目標序列
- ◆ 引子設計與實驗諮詢
- ◆ 提供初步設計結果報告



- ◆ 確認設計結果
- ◆ 將樣本分裝於96孔盤
- ◆ 寄送檢體
- ◆ 訂購引子



- ◆ 進行實驗分析
- ◆ 取得數據分析結果
- ◆ 專人數據諮詢服務



TEL: (02)2351-9800
e-mail: info@fcbiotech.com.tw
Website: www.fcbiotech.com.tw
100台北市中正區紹興北街5號5樓之一